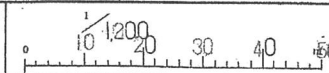


(令和7年度)

施設の配置図

縮尺



学校名

点野小学校

調査番号

(都道府県) 27 (市町村) 215 (学校) 1770

整理番号

1235 ~ 1

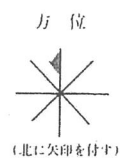
凡例

建物

- (木) 木とりこし建物
- (危) 危険建物
- (借) 借用建物
- (一時) 一時使用建物

建物以外の工作物

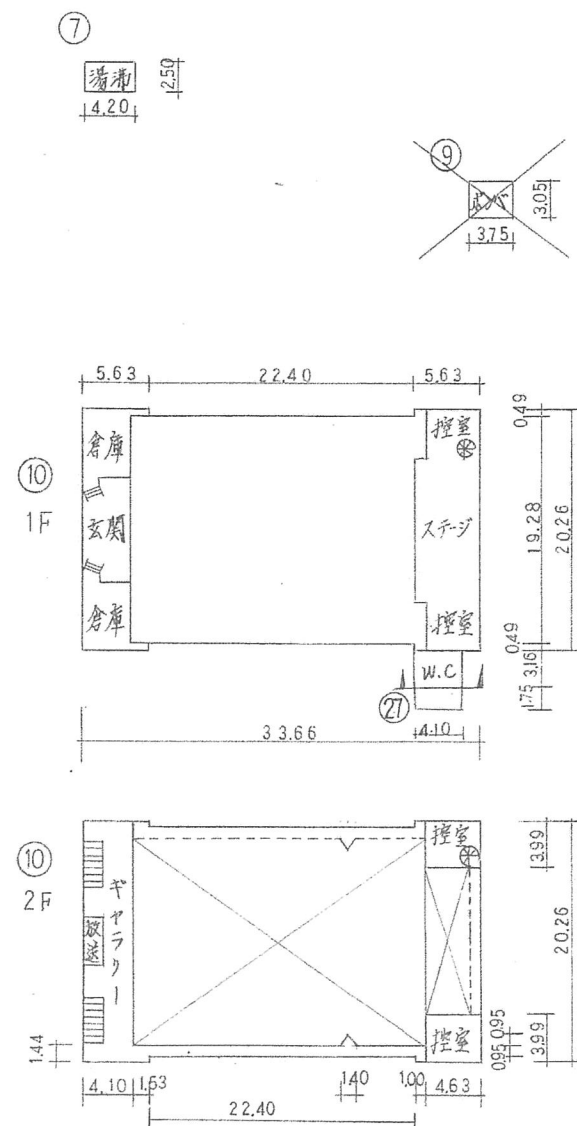
- (自) 自転車置場
- (倉) 倉庫
- (大) 吹き抜け構造物
- (温) 温室
- (簡) 簡易な小規模構造物
- (電) 電気機械装置
- (浄) 浄化槽・機械室
- (屋) キュー・ピット
- (花) 花壇
- (遊) 遊具
- (物) 物置小屋
- (門) 正門・通門
- (煙) 煙突
- (砂) 砂場
- (池) 観察池



(北に矢印を付す)



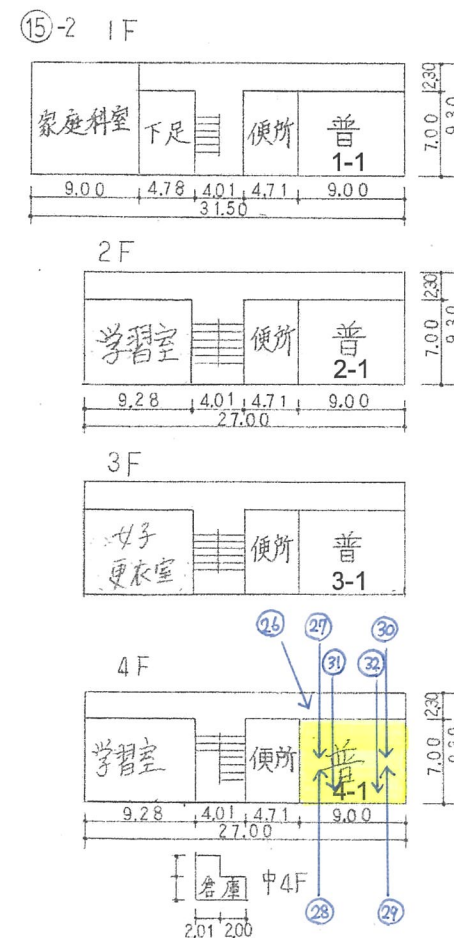
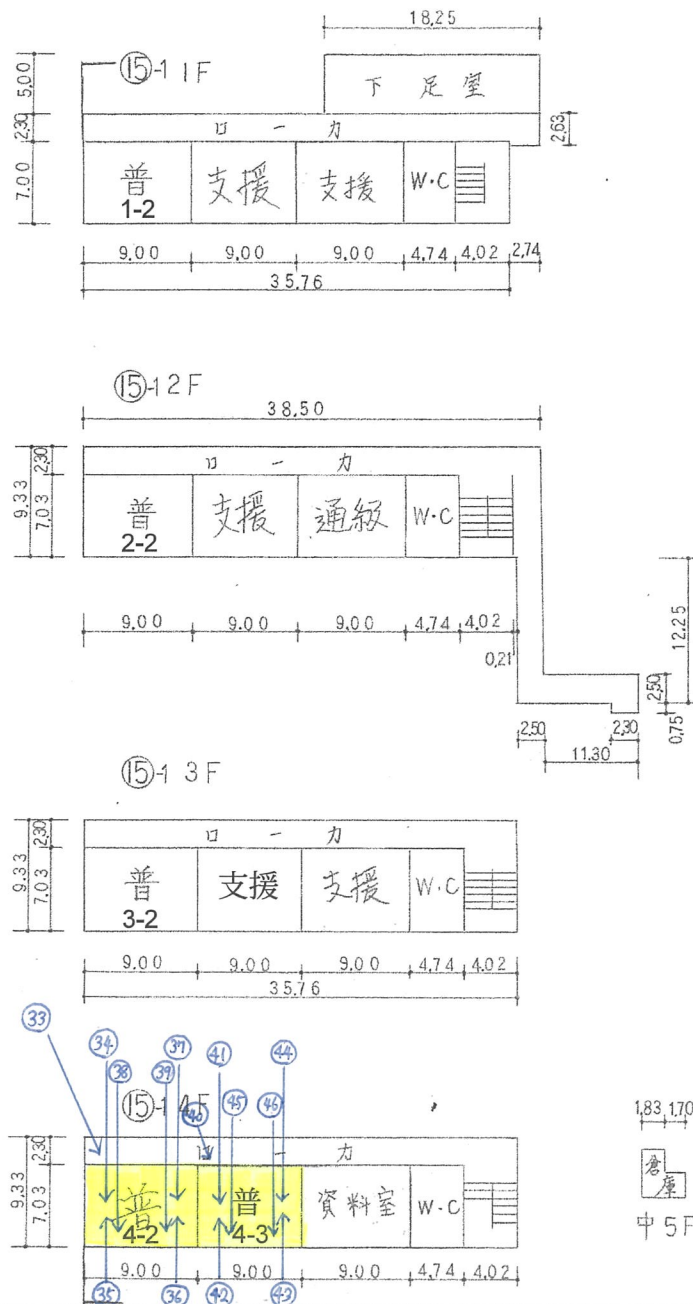
平面图		学校名 点野小学校	調査番号	(都道府県)	(市町村)	(学校)	整理番号 1235 ~2
			27	215	1770		



7-11 附属倉 59 m²

(令和7年度)

平面図	縮尺	1/600	0 5 10 20 m	学校名	点野小学校	調査番号	調査年度	市町村	学校	整理番号	1235 ~3
						27	21	51	770		



通級指導教室 63 m²